



**Žádost:**

Žádost o poskytnutí informace ze dne 4. 3. 2021 podle zákona č. 106/1999 Sb., o svobodném přístupu k informacím, ve znění pozdějších předpisů týkající se informace o veřejných zakázkách a organizační struktura OSSZ Nový Jičín.

**Odpověď:**

K Vaší žádosti Vám o informace podle zákona č. 106/1999 Sb., o svobodném přístupu k informacím, ve znění pozdějších předpisů sdělujeme:

**Jaké konkrétní příspěvkové organizace, ve smyslu § 4 odst. 1 písm. c) a d) zákona č. 134/2016 Sb. (dále i „ZVZ“), byly povinným subjektem zřízeny, a to od 1.1.1993 do dne vyhovění žádosti?**

Povinný subjekt takové organizace nezřídil.

**Jaké jiné právnické osoby, ve smyslu § 4 odst. 1 písm. e) bod 1. a bod 2. zákona č. 134/2016 Sb., byly povinným subjektem založeny, a to od 1.1.1993 do dne vyhovění žádosti?**

Povinný subjekt takové právnické osoby nezaložil.

**Jaké právnické osoby, které nespádají pod definici § 4 odst. 1 písm. e) bod 1. a bod 2. zákona č. 134/2016 Sb. byly povinným subjektem založeny, a to a to od 1.1.1993 do dne vyhovění žádosti?**

Povinný subjekt takové právnické osoby nezaložil.

**Jaké 3 nejvýznamnější zakázky byly uzavřeny v kalendářním roce 2020 na základě vertikální spolupráce dle § 11 zákona č. 134/2016 Sb.?**

Povinný subjekt nezadáva veřejné zakázky, které splňují výše uvedená kritéria. Veřejné zakázky pro povinný subjekt by v takovémto případě zadávala Česká správa sociálního zabezpečení, tj. ústředí České správy sociálního zabezpečení nebo Pracoviště České správy sociálního zabezpečení Ostrava.

**Jaké 3 nejvýznamnější zakázky byly uzavřeny v kalendářním roce 2020 na základě horizontální spolupráce dle § 12 zákona č. 134/2016 Sb.?**

Povinný subjekt nezadáva veřejné zakázky, které splňují výše uvedená kritéria. Veřejné zakázky pro povinný subjekt by v takovémto případě zadávala Česká správa sociálního zabezpečení, tj. ústředí České správy sociálního zabezpečení nebo Pracoviště České správy sociálního zabezpečení Ostrava.

**Jaké 3 nejvýznamnější veřejné zakázky byly uzavřeny v kalendářním roce 2020 s dodavateli, kteří nejsou veřejným zadavatelem podle ZVZ?**

Povinný subjekt nezadáva veřejné zakázky, které splňují výše uvedená kritéria. Veřejné zakázky pro povinný subjekt by v takovémto případě zadávala Česká správa sociálního zabezpečení, tj. ústředí České správy sociálního zabezpečení nebo Pracoviště České správy sociálního zabezpečení Ostrava.

**Jakým způsobem zajišťuje povinný subjekt dodržení zásadu transparentnosti podle § 6 ZVZ ve vztahu k veřejným zakázkám malého rozsahu na právní služby nespádající pod výjimku dle § 29 písm. k) ZVZ?**



Povinný subjekt nezadáva veřejné zakázky, které splňují výše uvedená kritéria. Veřejné zakázky pro povinný subjekt by v takovémto případě zadávala Česká správa sociálního zabezpečení, tj. ústředí České správy sociálního zabezpečení nebo Pracoviště České správy sociálního zabezpečení Ostrava.

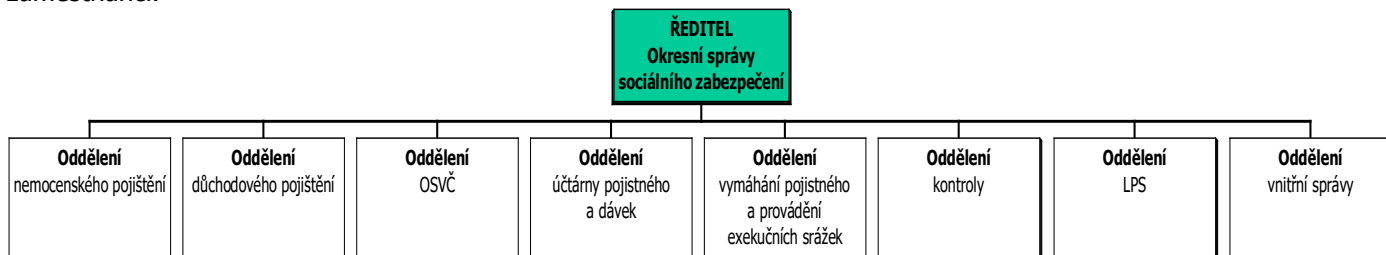
### Jaká organizační složka státu je přímo nadřízená povinnému subjektu?

Pro účely hospodaření s majetkem státu je povinnému subjektu nadřízená Česká správa sociálního zabezpečení.

**Prosím o sdělení struktury organigramu povinného subjektu (resp. popis své organizační struktury), včetně uvedení odborů, sekcí a oddělení, uvedení počtu zaměstnanců konkrétních odborů, oddělení a sekcí a vyjádření vztahu nadřízenosti a podřízenosti mezi nimi.**

Organizační struktura

Na OSSZ Nový Jičín je jediný způsob řízení a to, vertikálně, kdy vedoucí každého níže uvedeného oddělení je přímo podřízen ředitelce OSSZ. Vedoucímu oddělení jsou podřízeni jím přímo řízení zaměstnanci.



### Počty zaměstnanců oddělení, včetně vedoucího

Oddělení nemocenského pojištění	26
Oddělení důchodového pojištění	8
Oddělení OSVČ	10
Oddělení účtárny pojistného a dávek	6
Oddělení vymáhání pojistného a provádění exekučních srážek	10
Oddělení kontroly	11
Oddělení LPS	12
Oddělení vnitřní správy	6

<https://www.cssz.cz/web/cz/popis-organizacni-struktury-ossz>

### Jakou internetovou adresu profilu zadavatele, včetně vlastního profilu zadavatele ve smyslu § 214 povinný subjekt používá?

Povinný subjekt nemá vlastní profil zadavatele.

Profil zadavatele – České správy sociálního zabezpečení:

<https://nen.nipez.cz/SeznamPlatnychProfiluZadavatele/MultiprofilZakladniUdajeOZadavatelem-116193059/MultiprofilZakladniUdajeOZadavatelem-116193059>

